



Ongeëvenaard Zambia

Safari's met spectaculaire encounters & uitstekende service

Een niet te overtreffen safari in Zambia in alle opzichten. Niet alleen vanwege de stijlvolle accommodaties maar ook zeker vanwege de locaties en het aanwezige wild. U verblijft in het territorium van de luipaarden in de Kuyenda / Mfuwe regio en kunt spectaculaire encounters beleven met de leeuwen in de beruchte regio 'Lion Plains'. De reis start of sluit af met een heerlijk verblijf in het elegante Baines River Camp aan de Zambezi Rivier, een geheel andere omgeving en waar u naast het wakker worden met knorrende nijlpaarden, game drives en wandelsafari's ook prachtige bootsafari's kunt ondernemen. Absoluut een safari in stijl met veel afwisseling qua natuur en mooie fotografische momenten.

Hoogtepunten Zambia:

South Luangwa/ Kuyenda/ Mfuwe regio: Kuyenda Bushcamp (The Bushcamp Company)

South Luangwa/ noorden: Lion Camp

Lower Zambezi: Baines River Camp

Inclusief binnenlandse vluchten

- **Dag 01** – Vertrek Nederland/België
- **Dag 02 – 05** – aankomst Lusaka – vlucht naar Mfuwe & transfer naar South Luangwa – **Kuyenda/Mfuwe Kuyenda Bushcamp – 3 nachten FI**
- **Dag 05 – 08** – game drive naar het **noorden, Lion Plains – Lion Camp – 3 nachten FI**
- **Dag 08 – 11** – transfer Mfuwe – vlucht naar **Lower Zambezi – Baines River Camp – 3 nachten FI**
- **Dag 11** – vlucht naar Lusaka Airport voor aanvang van uw terugreis
- **Dag 13** – aankomst Nederland/België

B&B – incl. ontbijt | **HB** – incl. ontbijt & diner | **FB** – incl. alle maaltijden | **FI** – incl. alle maaltijden & drankjes

PRIJSINDICATIE 2024 o.b.v. 2 personen	
Ongeëvenaard Zambia – reisduur 12 dagen	
mei	USD 7.506 p.p.
juni	USD 7.786 p.p.
1 – 8 juli	USD 8.572 p.p.
9- 31 juli & augustus & september	USD 9.160 p.p.
8 – 15 oktober	USD 8.860 p.p.
16 – 31 oktober	USD 8.272 p.p.
De reis is inclusief aanbieding Baines River Camp – Stay 3 Pay 2 korting	
<p>** Emirates vliegt ook op Mfuwe. Wanneer u deze vluchten boekt dan wordt de reissom voordeliger. Enkele vlucht Lusaka/ Mfuwe USD 300 p.p. of Lusaka / Mfuwe / Lusaka USD 600 p.p.</p>	

De reis is inclusief:

- Accommodatie in luxe bushcamp & lodges
- Genoemde binnenlandse vluchten
- Airport transfers & intercamp transfers
- Maaltijden, snacks en drankjes (uitgezonderd geïmporteerde dranken)
- Laundry service
- **South Luangwa Mfuwe / Kuyenda:** dag en avond game drives in open 4WD, sundowners, wandelsafari's
- **South Luangwa noord / Lion Camp:** dag en avond game drives in open 4WD, sundowners, wandelsafari's
- **Lower Zambezi / Baines River Camp:** dag en avond game drives in open 4WD, full day safari met verzorgde bushlunch, sundowners, wandelsafari's, bootsafari's, sunset cruises, korte kanosafari's, vissafari's (fishing fees US\$ 25 p.p.) Optioneel dorpsbezoek.
- Eco toerisme gelden & park entreegelden

De reis is exclusief: Internationale vluchten, fooien, facultatieve excursies en persoonlijke uitgaven.

***vanaf 1 november 2022 geldt er voor ingezetenen van de Europese Unie GEEN visaplicht meer*

The Bushcamp Company

*Beschikt over 6 luxe bushcamps diep in het zuiden van het South Luangwa NP
Chamilandu, Kuyenda, Zungulila, Kapamba, Bilimungwe of Chindeni*

<http://www.bushcampcompany.com/>

6 Luxe bushcamps bieden een unieke en vooral persoonlijke bush beleving met geweldige mogelijkheden voor fotografie. Ze zijn zeer kleinschalig en gesitueerd op de mooiste locaties in Kuyenda regio en het zuidelijk deel van het national park, op de oever van een rivier of een lagune.

De open-fronted (tented) chalets liggen op ruime afstand van elkaar zodat privacy gewaarborgd is en het avontuurlijke bush gevoel behouden blijft. Het zal u aan comfort niets ontbreken, tezamen met de persoonlijke sfeer, de efficiënte service en de uitzonderlijke gastvrijheid zult u hier optimaal genieten in stijl.³

De onvergetelijke bushcamps van 'The Bushcamp Company' mogen tot het neusje van de zalm worden gerekend. Elk zeer kleinschalig met een hoge service standaard en persoonlijke aandacht. Alle aangeboden safari's zijn geheel verzorgd, dit houdt bijvoorbeeld ook in dat terwijl u op safari bent, er al elders in de bush een prachtige tafel voor uw gedekt is met een uitgebreide en smakelijke bush lunch.



Gasten hebben keuze uit wandelsafari's in de ochtend en lonende dag en avond game drives. Wandelsafari's bieden een unieke gelegenheid om het wild op een andere manier te observeren.

Verblijft u in meerdere bushcamps van de Bushcamp Company dan kunt u Indien gewenst ook van bushcamp naar bushcamp wandelen. De gids en tracker zijn bijzonder goed getraind om u te kunnen verzekeren van een veilige maar ook boeiende safari. Zij bezitten een uitgebreide kennis over de natuur en naast de meest voor de hand liggende zaken zullen zij ook interessant vertellen over de meer complexere details van de natuur, hoe sporen te herkennen en te volgen, over het luisteren naar de geluiden in de bush, om waarschuwingen te herkennen, over de werking van planten etc. De lijst met onderwerpen is zo lang als uw interesse breed is.

South Luangwa / Kuyenda / Mfuwe regio – Kuyenda Bushcamp (The Bushcamp Company)



Kuyenda bushcamp is gesitueerd in het national park in een afgelegen gebied grenzend aan het zuidelijk deel van de Mfuwe sectie, vanaf de ingang van het park is het middels een game drive ongeveer 1,5 uur rijden. **Kuyenda is het enige bushcamp in deze regio** en anders dan in de Mfuwe regio zult u hier geen ander voertuig tegenkomen. De directe omgeving is zeer afwisselend met zoutpannen, droge rivierbeddingen, mopanebossen, open vlaktes én de Luangwa Rivier. Wild is hier net als in de Mfuwe sectie voldoende te vinden maar mede vanwege het variërende landschap is het tevens een ideale locatie voor boeiende wandelsafari's onder begeleiding van goed getrainde gidsen van het kamp.

Kuyenda is een prachtig uit riet en hout opgetrokken traditioneel bushcamp dat is gelegen op de oever van een droge rivierbedding van de Manzi Rivier. Het kampement bestaat uit **slechts 6 rieten rondavels** en door het open design, veel gazen ramen en grote houten vouwdeuren aan de voorkant die geheel geopend kunnen worden, heeft u zelfs vanuit bed een mooi uitzicht op de omgeving. Tezamen met de unieke ligging van elke rondavel en het wild dat dag en nacht regelmatig voorbij trekt geeft Kuyenda het avontuurlijke bush gevoel van 'beeing out there'.

De rondavels zijn ingericht met grote kingsize bedden (double of twin) met een inloop klamboe en beschikken over een open en-suite toilet/douche met twee wastafels en wordt u voorzien van enkele toiletartikelen zoals zeep, shampoo, conditioner en een body moisturizer. Elektriciteit is aanwezig door middel van zonne-energie en paraffine lampen. Camera batterijen zijn oplaadbaar via een omvormer in de auto of via de centrale lounge. Echter het is beperkt en is het raadzaam om voldoende opgeladen batterijen mee te brengen. Het bushcamp is geopend van juni t/m oktober.

Uw verblijf is inclusief: maaltijden & snacks, drankjes (uitgezonderd geïmporteerde wijnen en champagne), laundry service, wandelsafari's, dag en avond game drives in open 4WD met gegarandeerde raamstoel, sundowners, professionele Engels sprekende gids & tracker en park entreegelden.

South Luangwa Noord / Lion Plains – Lion Camp



Lion Camp is gelegen in het noordelijk deel van South Luangwa, nabij de beruchte “Lion Plain” welke niet voor niets zo is genoemd. De omgeving van het kamp kent een hoge concentratie wild en de vlakte waarop het kamp uitziet wordt regelmatig bezocht door grazende dieren, terwijl het in de avonduren verandert in een jachtgebied voor roofdieren.

De centrale boma geeft een ruimtelijk gevoel en is sfeervol ingericht. Hier vindt u een dineerruimte, een lounge met diverse zithoeken en een bar overschaduw door een rieten dak, allen rondom een verzonken vuurplaats in het midden van het complex. Aan de voorzijde van de booma is een langgerekte houten veranda met een terras, een zwembad en loungebedden met een voortreffelijk uitzicht op een vlakte waar regelmatig wild af en aanloopt zoals buffels, zebra's, olifanten, buffels, impala's en puku's. Op het terras kunt u aan aparte tafeltjes genieten van maaltijden op een culinair niveau. Romantici kunnen zich laten verwennen met een privé diner bij het zwembad.

De safari's worden per dagdeel ondernomen. De wandelsafari's worden begeleidt door professionele bewapende gidsen met een uitgebreide kennis van de flora en fauna. De game drives kunnen soms werkelijk spectaculair zijn

met een sterke focus op het spotten van voornamelijk roofdieren en groot wild. Er is wat minder aandacht voor ander klein wild en bijvoorbeeld vogels.

Het is absoluut een geweldige locatie om leeuwen te spotten, maar ook goede kansen op luipaard en wilde honden. In 2016 heeft er een camera crew er 6 maanden verbleven om een wildlife documentaire te filmen over de leeuwen. De documentaire genaamd "Lion Country – Night and Day " is in 2017 in verschillende delen uitgezonden op televisie, echter alleen episode 1 "Young and Vulnerable" is gefilmd vanuit het Lion Camp.



Ronduit al onze reizigers die in Lion Camp hebben verbleven zijn teruggekomen met mooie en sensationele verhalen en veelal onderbouwd met spectaculaire foto's en video's van leeuwen op jacht of met een gevangen prooi. Het kampement wordt bovendien als zeer comfortabel ervaren met een zeer goede service en een uitstekende keuken.



Lion Camp beschikt over 10 uit canvas en riet opgetrokken chalets, waaronder 2 deluxe (honeymoon) suites. De chalets zijn gebouwd op een verhoogd houten dek en door middel van een loopbrug verbonden met de centrale boma. Elk chalet is open-fronted en heeft een fraaie inrichting.

De chalets zijn voorzien een kingsize hemelbed of twee aparte bedden met een walk-in klamboe en ingebouwd airconditioning systeem, dat terwijl u slaapt heel subtiel een koele bries over u heen laat waaien, opbergruimte, een veiligheidskluisje, een tweepersoons loungebank met kussens om tegenaan te luieren en te turen over de vlakte en een en-suite douche/toilet met badjassen, een föhn en enkele toiletartikelen. Er staan twee robuuste houten stoelen met een klein tafeltje op de privé veranda, vanwaar u een mooi uitzicht heeft op de vlakte waar niet zelden allerlei wild te spotten of een grote kudde buffels.



Voor de 2 Deluxe (honeymoon) suites wordt een extra supplement gerekend. De Deluxe chalets zijn groter qua oppervlakte en beschikken tevens over een ruime binnen en buiten zithoek met loungebedden, de veranda is groter met een dineertafel voor romantische privé diners. De en-suite toilet/badkamer met een ligbad is in de openlucht en additioneel heeft de suite een uitkijkplatform op het dak met een romantisch starbed.

Uw verblijf is in een standaard suite inclusief: maaltijden & snacks, drankjes (uitgezonderd geïmporteerde dranken), laundry service, dag en avond game drives in open 4WD met een gegarandeerde raamstoel, sundowners, wandelsafari's, professionele Engels sprekende gids en park entreegelden.

Aanbieding - geldig van mei t/m oktober 2024: stay 5 pay 4 - bij 4 nachten verblijf 1 gratis overnachting

Baines River Camp – Lower Zambezi



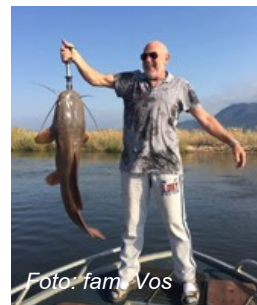
Het koloniale **Baines' River Camp** op korte afstand van het Lower Zambezi National Park is vernoemd naar de beroemde kunstenaar en ontdekkingsreiziger Thomas Baines. Het elegante kampement is prachtig gelegen aan de rivier, in een rustige omgeving waardoor u vrijwel geen andere toeristen zult tegenkomen tijdens uw verblijf. Zoekt u eerste klas service en comfort, dan spreekt Baines' River Camp u wellicht aan.

Tijdens een verblijf kunt u deelnemen aan een scala aan activiteiten bestaande uit game drives in open 4WD, boeiende wandelsafari's, kanosafari's, bootsafari's en sundowner cruises of een vissafari waarbij Tigerfishing niet mag ontbreken. Naast wildlife viewing kunt u zich laten verwennen met een relaxte 'spa' behandeling, in uw eigen privé chalet of heerlijk in de natuur op uw eigen privé veranda.



De Lower Zambezi is de perfecte locatie om te kunnen vissen én game drives of wandelsafari's te ondernemen. De Zambezi Rivier is één van de populairste vislocaties in Afrika vanwege de geweldige kansen om de beruchte Tiger Fish te kunnen vangen. Het is een opwindende beleving en een waar spektakel om een wilde tegenspartelende Tiger Fish binnen te halen en absoluut een fotowaardig moment. In de vroege ochtend gaat u met een boot de rivier op richting een goede visspot. Al relaxend kunt u een hengel uitgooien, genieten van een kopje koffie of een frisdrankje terwijl uw ogen om u heen turen naar mogelijk wild dat zich laat zien. Het is genieten van de stilte, afgewisseld door het geluid van vogels, het geknor van nijlpaarden en het lawaai van bavianen.....totdat u de dobber ziet bewegen en uw spanning stijgt. Een vissafari is een opwindende en relaxte beleving. Een echte aanrader voor alle visfanaten onder ons.

Voor alle benodigde hengelsport attributen wordt gezorgd. Elke vissafari is onder begeleiding van een gids en worden per dagdeel of hele dag uitgevoerd – aan u de keuze. In de namiddag wordt een vissafari afgesloten met een mooie sundowner op de rivier. **U hoeft niet perse met uw tweetjes te gaan vissen, één van u kan eventueel ook een andere activiteit ondernemen.** Wilt u graag een vissafari ondernemen meldt dat a.u.b. bij reservering.

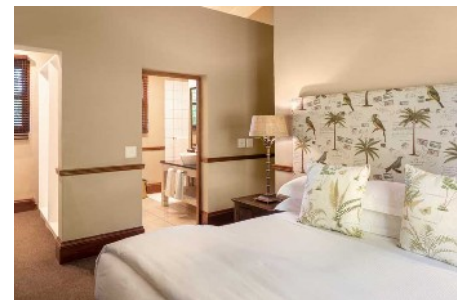


De Zambezi Rivier herbergt meer dan 40 vissoorten waaronder ook brasem, tilapia en katvis. U zult ongetwijfeld beet hebben! Het vissen wordt gedaan op basis van "catch and release". De rivier is in dit deel van de Lower Zambezi breed en rustig stromend met hier en daar een omgevallen boom of een zandbank, uitstekend vis water.

De kansen om vis te vangen zijn het beste in het deel van de rivier dat langs het Lower Zambezi National Park stroomt. Buiten het national park wordt de rivier verstoord door visvangst en netten waardoor uw kansen minder gunstig zijn.

Accommodatie

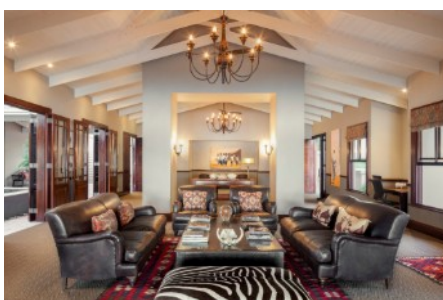
8 Luxe ingerichte stenen safari chalets staan verspreid langs de rivier, met elk een overdekte veranda en een comfortabele zithoek met uitzicht over het water. Enkele chalets zijn gelegen op korte afstand van het hoofdgebouw, maar wenst u meer privacy en vindt u een wandelingetje naar de centrale lodge niet erg dan kunt u verzoeken voor een chalet iets verder weg gelegen.



De chalets beschikken over houten deuren en ramen met glas en beschikken over een airconditioning en een plafondventilator. Voor zover mogelijk zijn de suites muskieten vrij gemaakt, maar voor een eventuele behoefte is er een flesje anti-insecten lotion aanwezig.

De chalets zijn elk ingericht met houten meubilair, thee & koffie faciliteiten, een minibar koelkastje, een veiligheidskluisje, een kingsize tweepersoonsbed of twin bedden opgemaakt met kwaliteitslinnen, een kleedruimte met een ruime badkamer voorzien van een toilet, dubbele wastafels, een inloop douche, enkele toiletartikelen en een föhn, 2 Chalets beschikken tevens over een buitendouche.

Hiernaast is er één familie chalet met twee slaapvertrekken (twin en double) en-suite, een ruime open eetkamer en woonkamer, een buiten dineergelegenheid en een klein privé terrein met uitzicht op de rivier. Er kan eventueel een extra bed bijgeplaatst worden.



De koloniale sfeer komt eveneens terug in het hoofdgebouw met een open binnenplaats en een vijver met vissen. De open binnenplaats loopt over in een verzonken binnen lounge met leren fauteuils en banken, een dineerruimte en de Selous Bar. In de koude maanden worden de ramen en deuren afgesloten zodat in de avonduren de sfeervolle openhaard de ruimte kan verwarmen. Het ontwerp is open en luchtig en ziet uit op de rivier en een stenen buiten terras met diverse zitjes, een gazon, een klein zwembad met enkele houten verstelbare ligbedden.

Een vuurkorf met een zijje bevindt zich op een iets lager gelegen stenen terras en biedt gelegenheid om na zonsondergang gezellig bijeen te komen voor een aperitief. Een moment waarop gasten geregeld onderling de safari ervaringen van de dag uitwisselen.

De conferentiezaal en de "groeierende" bibliotheek van romans en wildlife naslagwerken, de Baines Trading Post en twee privé werkplekken waar u comfortabel e-mail kunt inhalen of de foto's van de dag kunt bekijken op uw laptop, zijn onopvallend geïntegreerd in het hoofdgebouw zonder dat dit afbreuk doet.

Er zijn geen vaste tijdstippen voor het ontbijt of de lunch, deze worden afgestemd op de safari activiteiten van de gasten. Zo kan het zijn dat u tijdens een full day activiteit kunt genieten van een smakelijke bush lunch of een rivier lunch. Het excellente diner met verse ingrediënten wordt bereid door uitstekende koks, geserveerd in de dineerruimte aan een gezamenlijke eettafel of indien u meer privacy wenst, wordt er een apart tafeltje voor u gedekt.

Al onze reizigers die deze lodge hebben bezocht waren uitermate tevreden over hun ervaringen en de excellente keuken is meermaals geprezen.

De accommodatie is uitzonderlijk en wordt ook vaak bezocht door zakelijke gasten die van de conferentiezaal gebruik kunnen maken. Ook organiseert Baines River Camp regelmatig fotografie workshops, gelegenheid voor olifanten studies en fly-fishing clinics voor specialisten en onderzoekers.

Uw verblijf is inclusief: maaltijden & snacks, verzorgde bush lunches, drankjes (uitgezonderd geïmporteerde wijnen en likeuren), laundry service, dag en avond game drives in open 4WD, sundowners, wandelsafari's (toegestaan vanaf 14 jaar), bootsafari's, sunset cruises, korte kanosafari's, vissafari's, professionele Engels sprekende gids en park entreegelden.

Exclusief: optioneel dorpsbezoek US\$ 10 p.p., vissafari fishing fees US\$ 25 p.p.